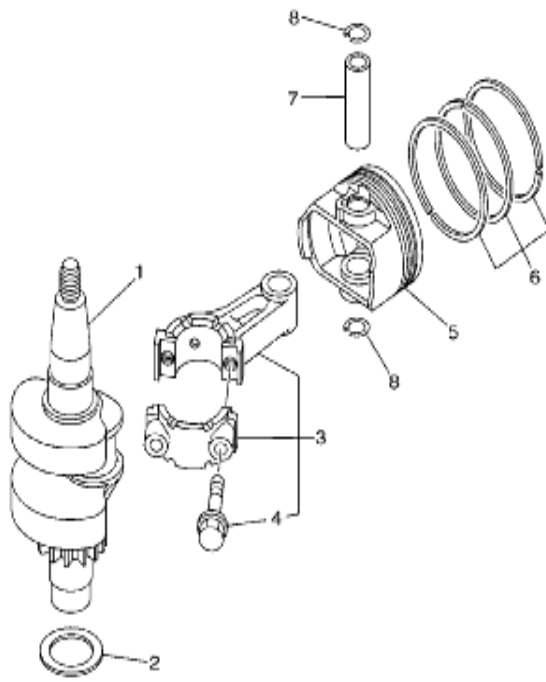


SEA-PRO F2,5 КАТАЛОГ ЗАПЧАСТЕЙ

FIG. 1 TOP COWLING 顶罩总成	NO.	PIONEER CODE	YAMAHA CODE		PCS	
		154-01000		TOP COWLING assy	1	
	1	154-01001	00.02.25.09.0200	TOP COWLING	1	

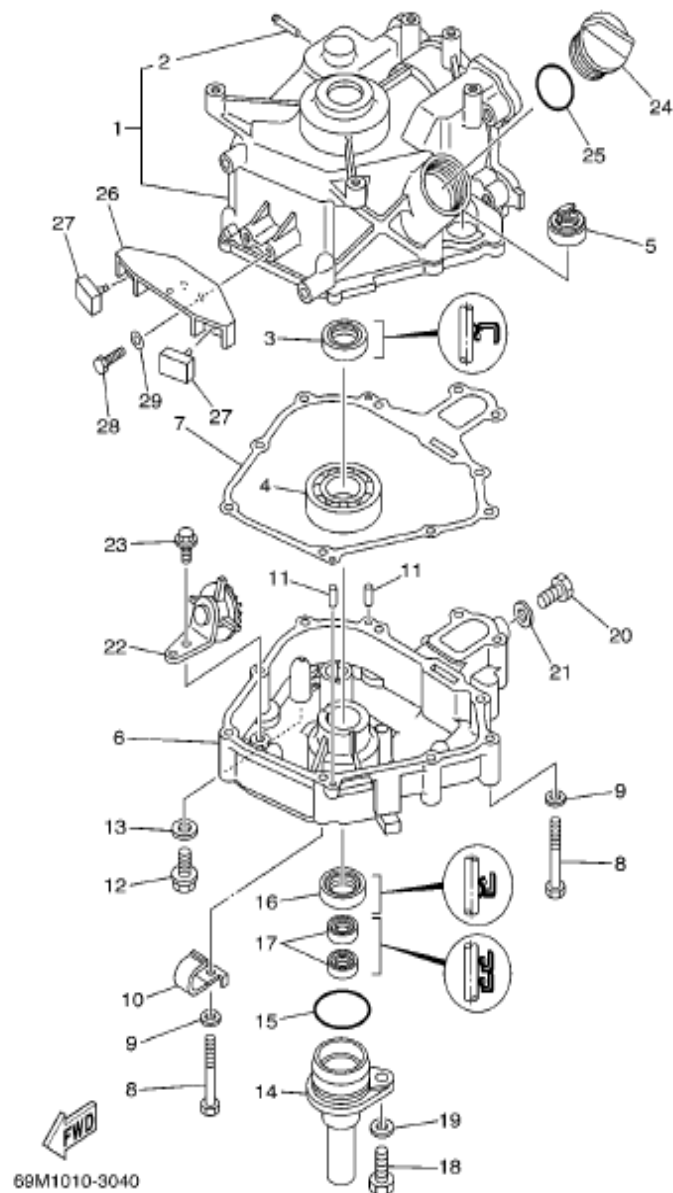
FIG. 2 CYLINDER & CRANKCASE1 汽缸头		NO.	PIONEER CODE	YAMAHA CODE		PCS	
		1	154-02001	00.99.25.04.0100	Cylinder assy	двигатель в сборе	
		2	154-02002	00.06.25.04.0100	Cylinder assy	блок цилиндров	1
		3	562-02003	00.11.06.04.0300	valve shaft guide		2
		4	15FMH-02016	00.08.15.02.0500	bent pipe	Φ7×Φ6×21	1
		5	1056-04006	01.51.11.01.08060.02	bolt	M8×60-25 10.9级	4
		6	15FMH-16018	01.51.07.05.40012.01	pin	4×12	2
		7	154-02007	00.07.25.02.0600	gasket		1
		8	154-02008	00.06.25.04.0200	cylinder cover		1
		9	154-02009	00.07.25.02.0100	cylinder cover gasket		1
		10	PNFM40E-09007	01.51.03.04.06016.01	bolt	M6×16	6
		11	15FMH-02023	00.12.15.02.0300	thermostat		1
		12	15FMH-02023-1	00.05.15.02.0100	thermostat washer		1
		13	154-02013	00.06.25.04.0300	thermostat cover	毛坯与F6通用, 加工不一样	1
		14	562-02014	00.08.06.04.0200	water tube joint	Φ6×23	1
		15	963-02011	00.06.20.02.0500	anobe	Φ5.5×Φ13.5×15	1
		16	963-02012	01.51.01.04.05025.01	screw	M5×25	1
		17	562-02017	00.07.06.04.0200	gasket		1
		18/19	15FMH-02025	01.51.11.01.06020.01	bolt with washer	M6×20 S1 S	3
		20	154-02020	00.03.25.04.0200	water pipe	Φ9×Φ5×250	1
		21	963-09036	00.02.20.09.0400	tube clip assy		1
		24	154-02024	00.12.25.02.2500	spark plug	NGK BR6HS	1

FIG. 3 CRANKSHAFT & PTSTON 活塞连杆总成



NO.	PIONEER CODE	YAMAHA CODE			PCS
1	154-03001	00.12.25.02.1600	crankshaft assy		1
2	154-03002	00.12.25.02.1900	washer	φ23.2×φ31.5×0.5	1
3	154-03003	00.12.25.02.0400	crank shaft body		1
4	154-03004	01.51.03.04.06030.02	bolt	M6×29 10.9级	2
5	154-03005	00.12.25.02.0700	piston	φ54×35.9	1
6	154-03006	00.12.25.02.1000	piston ring assy	组合件	1
7	154-03007	00.12.25.02.0800	piston pin	φ7×φ12×40	1
8	154-03008	00.12.25.02.0900	ring snap	外径φ14.3×φ1	2

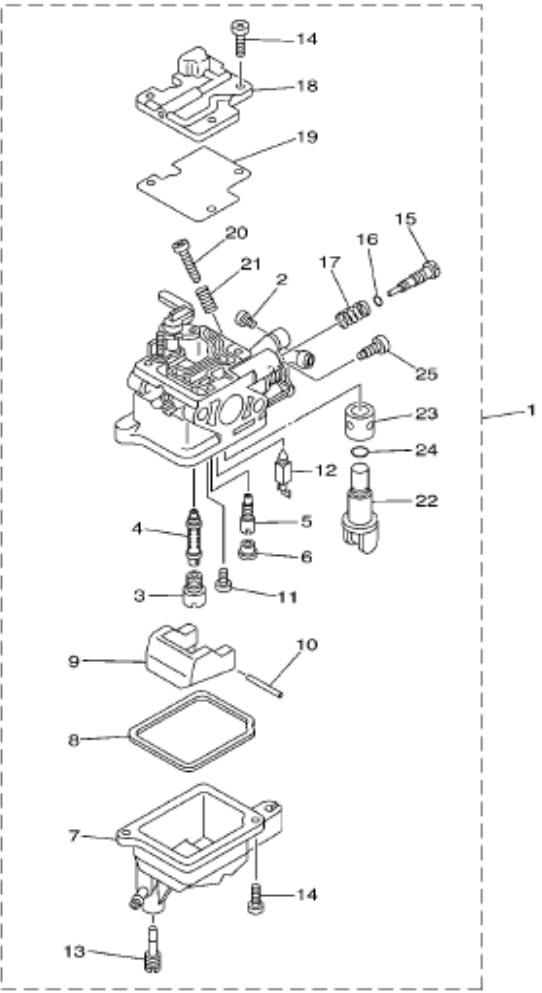
FIG. 4 CYLINDER & CRANKCASE2 气缸体、曲轴箱



NO.	PIONEER CODE	YAMAHA CODE			PCS
1	154-04001	00.06.25.04.0400	Cylinder		1
2	154-04002	00.08.25.04.0100	tube joint	φ3×20	1
3/16	562-04017	00.03.06.02.0300	oil seal	φ20×φ30×7	2
4	154-04004	00.12.25.02.2000	ball bearing	62/22 (22×50×14)	1
5	154-04005	00.12.25.02.2100	oil window components		1
6	154-04006	00.06.25.04.0500	crank case	ADC12	1
7	154-04007	00.07.25.02.0200	crankcase gasket		1
8/9	154-04008	01.51.11.01.06045.02	bolt with washer	M6×45 S2 N b21	10
10	1056-06015	00.05.99.02.0400	holder 1		1
11	15FMH-16018	01.51.07.05.40012.01	pin	4×12	2
12	562-04032	01.51.03.05.08020.02	bolt	M8×20 S=10	1
13/21	963-21005	01.51.00.07.00014.03	cooper gasket	φ8.2×φ14×1.5	2
14	154-04014	00.06.25.04.0600	oil seal cover		1
15	562-04016	00.03.06.02.0200	O ring	φ2×φ35 (内径)	1
17	3MHS-02012	00.03.03.21.0100	Oil seal	φ9.8×φ20×7	2
18/19	372-16010	01.51.11.01.08020.01	bolt with washer	M8×20 S1 N	1
20	372-07035	01.51.03.05.08014.01	bolt	M8×14 S=10	1
22	154-04022	00.12.25.02.2200	oil splash gear assy		1
22-1	154-04022-1	00.12.25.02.2201	gear fixed plate		1
22-2	154-04022-2	00.12.25.02.2202	oil splash gear		1
22-3	154-04022-3	00.12.25.02.2203	revit		1
23	15FMH-12028	01.51.03.05.06012.01	bolt	M6×12	1
24	963-04021	00.02.20.04.0100	oil cap		1
25	963-04022	00.03.20.04.0300	O ring	φ3×φ24.5 (内径)	1
26	154-04026	00.02.25.09.0300	support		1
27	154-04027	00.03.25.04.0100	damping plate		2
28/29	15FMH-02025	01.51.11.01.06020.01	bolt with washer	M6×20 S1.S	2

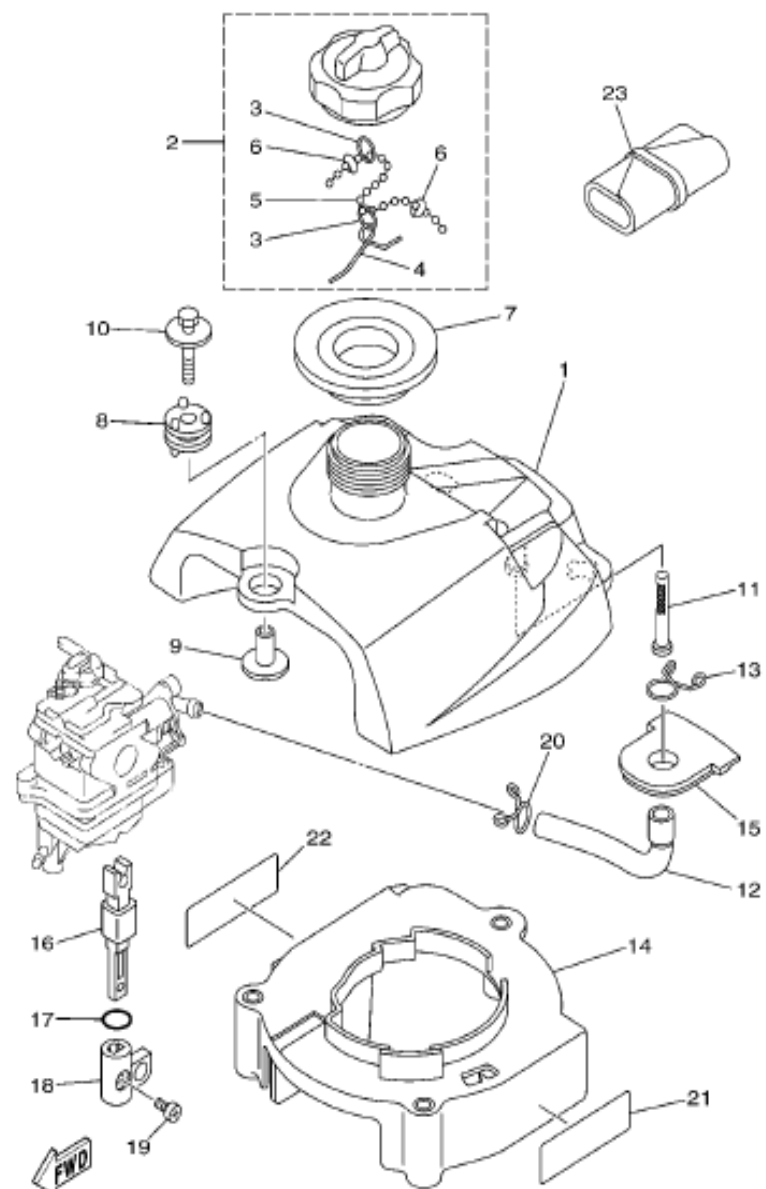
FIG. 5 VALVE 配气机构		NO.	PIONEER CODE	YAMAHA CODE		PCS	
		1	154-05001	00.08.25.19.0300	camshaft assy	1	
		2	154-05002	00.08.25.19.0400	intake valve	1	
		3	562-05003	00.12.06.05.0200	valve exhaust	1	
		4	963-05007	00.03.20.05.0100	valve oil seal	2	
		5	154-05005	00.09.25.19.0500	valve spring	φ16×φ20×36	2
		6	562-05007	00.12.06.05.0500	valve spring seat		2
		7	562-05008	00.12.06.05.0600	clip		2
		8	562-05009	00.12.06.05.0700	swing arm		2
		9	562-05010	00.12.06.05.0800	Rocker arm hub		2
		10	562-05011	00.12.06.05.0900	Valve nut	M6×0.5 S=10 m=3.5	2
		11	562-05012	00.12.06.05.1000	Valve BOLT		2
		12	154-05012	00.05.25.11.0300	rod guide plate		1
		13	154-05013	00.08.25.04.0200	push rod	φ4×79	2
		14	562-05015	00.12.06.05.1200	tappet		2
FIG. 6 INTAKE 进气组		NO.	PIONEER CODE	YAMAHA CODE		PCS	
		1	154-06001	00.03.25.09.0200	Rubber tube	成型管	1
		2		99.01.02.0003	ribbon	3x100	1
		3	154-06003	00.02.25.09.0400	muffler		1
		4	154-06004	00.03.25.09.0500	O ring	(内径) φ19.8×φ2.5	1
		5	154-06005	01.51.11.01.06080.01	bolt with washer	M6×80	2
		6	154-06006	00.08.25.04.0300	muffler bush		2
		7	154-06007	00.03.25.09.0300	rubber tube 2	φ5×φ9	1
		8	154-06008	00.03.25.09.2500	rubber tube 3	φ7×φ2×75	1
		9	154-06009	00.07.25.02.0300	gasket		1
		10	154-06010	00.07.25.02.0400	gasket		1
		11	154-06011	00.02.25.09.0500	heated plate		1
		12	154-06012	00.12.25.02.0500	choke cable components (NUT)		1

FIG. 7 CARBURETOR 化油器总成



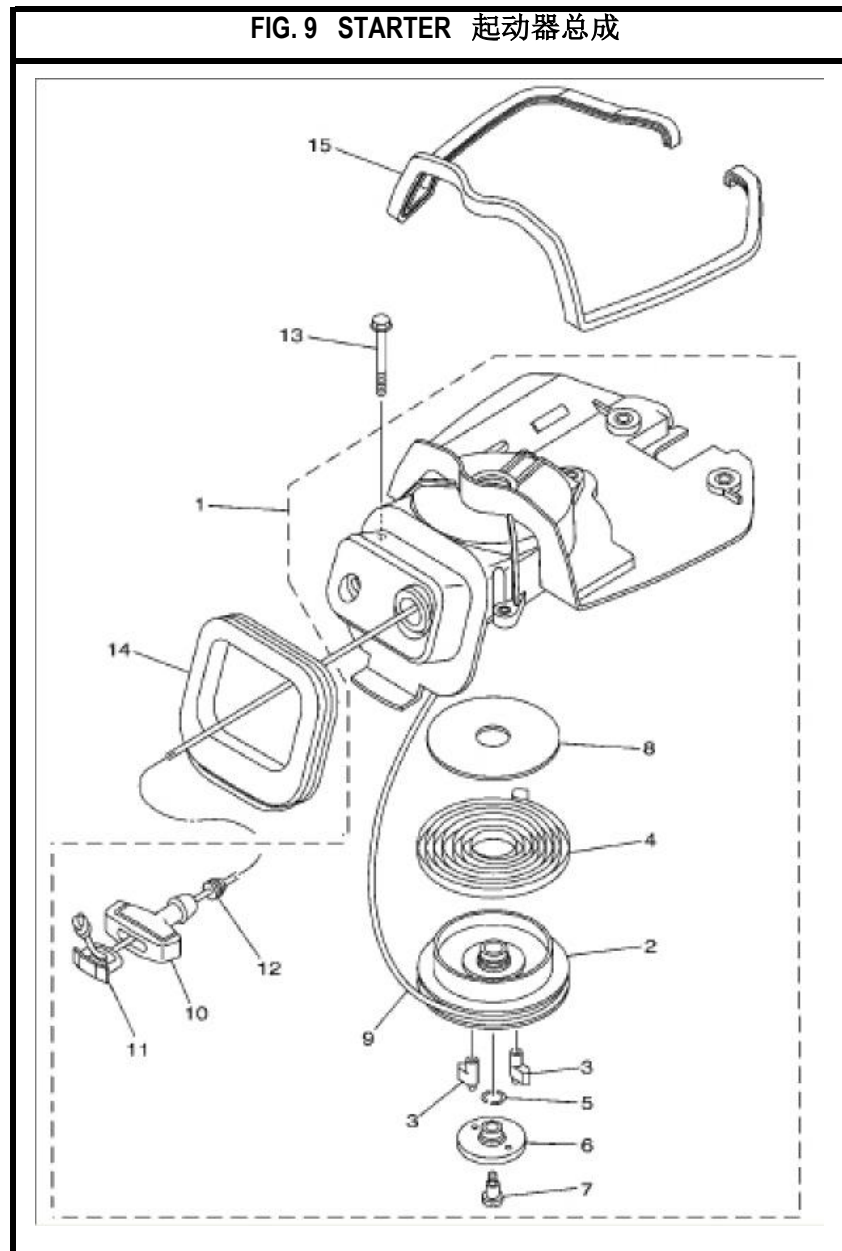
NO.	PIONEER CODE	YAMAHA CODE			PCS
1	154-07001	00.12.25.02.2300	CARBURETOR	原 (69M-14301-00)	1

FIG. 8 FUEL1 供油系统1

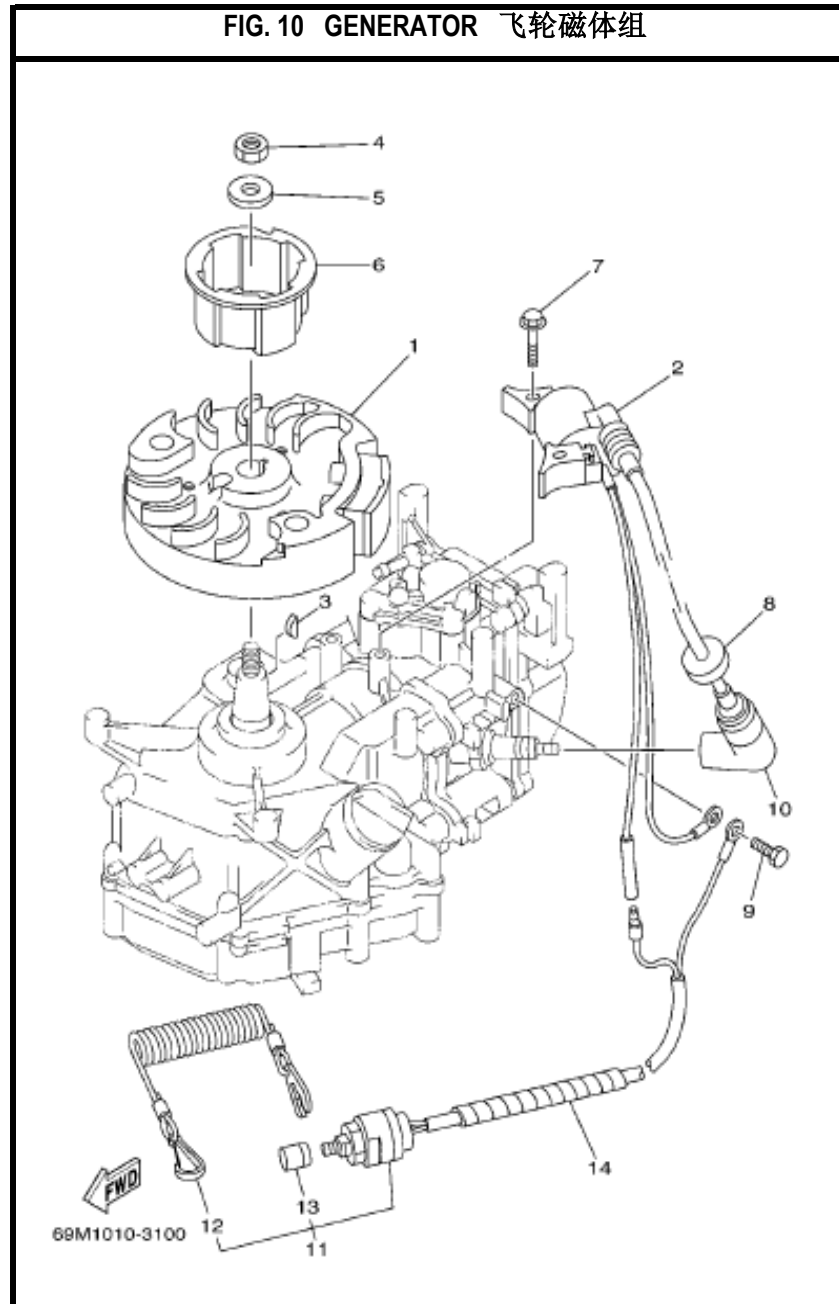


69M6110-G080

NO.	PIONEER CODE	YAMAHA CODE			PCS
1	154-08001	00.02.25.09.0100	FUEL TANK	бак	1
2	154-08002	00.02.25.09.2300	FUEL CAP ASSY		1
7	154-08007	00.03.25.09.0600	FUEL CAP RUBBER WASHER	φ40×φ92×6	1
8	154-08008	00.03.25.09.0700	FUEL CAP DAMPING WASHER		3
9	154-08009	00.08.25.04.0400	BUSH		3
10	154-08010	01.51.11.01.06035.02	BOLT WITH WASHER	M6×35(垫圈外径26)	3
11	154-08011	00.02.25.09.2400	FUEL TANK FLITER	φ6.6×43	1
12	154-08012	00.03.25.09.0100	FUEL PIPE	φ6×φ12-φ8.8×φ14	1
13	154-08013	00.09.25.19.0400	CLIP	14	1
14	154-08014	00.02.25.09.0600	FUEL TANK SUPPORT		1
14-1	154-08014-1	00.08.25.04.0500	FUEL TANK SUPPORT BUSH		3
15	154-08015	00.03.25.09.0800	FUEL TANK RUBBER BLOCK		1
16	154-08016	00.02.25.09.0700	SWITCH SHAFT		1
17	154-08017	00.03.25.09.0900	O RING	(内径) φ13.5×φ2.5	1
18	154-08018	00.02.25.09.0800	CARBURETOR SWITCH		1
19	154-08019	01.51.11.06.05008.02	BOLT WITH WASHER	M5×8	1
20	1056-24008	00.09.99.02.0500	CLAMP	12	1



NO.	PIONEER CODE	YAMAHA CODE			PCS
1	154-09001	00.02.25.09.0900	STARTER ASSY		1
2	154-09002	00.02.25.09.2500	STARTER PULLEY	барабан стартера	1
3	154-09003	00.02.25.09.2600	STARTER PAWL		2
4	562-10007	00.09.06.10.0100	STARTER SPRING	宽度为6mm, 长度为1950mm	1
5	562-10008	00.09.06.10.0200	Driven plate clamp	φ13×φ1.4	1
6	154-09006	00.02.25.09.2700	Driven plate		1
7	154-09007	01.51.11.04.06015.02	SCREW	M6×5-φ9	1
8	154-09008	00.02.25.09.2800	PLASTIC WASHER	φ27×φ95×0.5	1
9	154-09009	00.12.25.02.2400	STARTER ROPE	шнур	1
10	15FMH-07018	00.03.15.10.0100	STARTER HANDLE		1
11	15FMH-07020	00.02.15.10.0600	STARTER HANDLE COVER		1
13	154-09013	01.51.03.07.06060.03	BOLT WITH WASHER	M6×60	3
14	154-09014	00.03.25.09.1000	STARTER SEALING BLOCK		1
15	154-09015	00.03.25.09.1100	STARTER SEALING STRIP		1

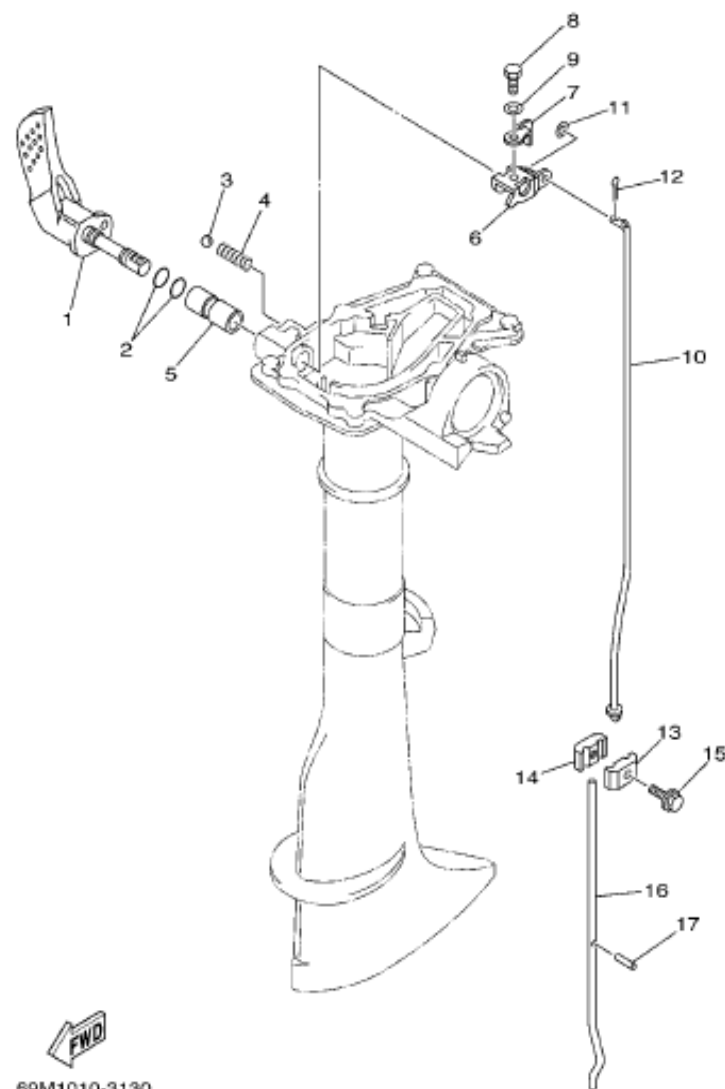


NO.	PIONEER CODE	YAMAHA CODE			PCS
1	154-10001	00.04.25.11.0100	fly wheel	маховик	1
2/8/10	154-10002	00.04.25.11.0200	CDI	катушка высоковольтная	1
3	5MHS-05020	01.51.00.09.40053.01	KEY FLYWHEEL	шпонка маховика	1
4	5MHS-05021	01.51.00.06.00010.02	NUT	M10×1.25	1
5	154-10005	01.51.00.07.00010.12	FLYWHEEL WASHER	φ10.3×φ28×2.5	1
6	154-10006	00.05.25.11.0100	STARTER WHEEL	φ71	1
7	5MHS-02028	01.51.03.05.06025.01	BOLT	M6×25	2
9	963-05010	01.51.03.01.06012.01	BOLT	M6×12	1
11	15FMH-11034	00.04.15.16.0100	SWITCH ASSY	кнопка в сборе	1
12	15FMH-11035	00.04.15.16.0200	SWITCH ROPE	放在工具包	1
13	15FMH-11036	00.04.15.16.0300	SWITCH CAP		1
14	154-10014	00.02.25.09.2900	PLASTIC BUSH	φ6×130	1
15	5MHS-07046-1	00.02.05.15.0200	NUT		1

FIG.11 BOTTOM COWLING 底罩		NO.	PIONEER CODE	YAMAHA CODE		PCS	
		1	154-11001	00.02.25.09.1000	Back base cover	1	
		2	154-11002	00.03.25.09.1200	Back base cover sealing	L385	1
		3	3MHS-01006	00.05.03.15.0100	locking latch	304	2
		4	15FMH-08002-9	01.51.01.03.05012.01	screw	M5×12	2
		5	154-11005	00.02.25.09.1100	forward base cover		1
		6	154-11006	00.03.25.09.1300	forward base cover sealing	L615	1
		7	154-11007	00.03.25.09.1400	rubber seal		1
		8	154-11008	00.03.25.09.1500	rubber seal		1
		9	154-11009	00.03.25.09.1600	rubber seal		1
		10	154-11010	00.03.25.09.1700	rubber seal		1
		11	154-11011	00.08.25.19.0600	bush		4
		12	154-11012	00.03.25.09.1800	DAMPING BUSH		4
		13	154-11013	01.51.11.01.06025.07	bolt with washer	M6×25	4
		14-1	3MHS-01011-1	00.02.03.15.0300	locking latch assy -1		2
		14-2	3MHS-01011-2	00.02.03.15.0400	locking latch assy -2		2
		15	3MHS-01012	00.05.03.15.0300	latch cover		2
		16	562-06001-5	01.51.02.01.35008.01	screw	ST2.9×6	2
		17	3MHS-11041	00.06.03.16.0200	handle		1
		18/19	15FMH-02025	01.51.11.01.06020.01	bolt with washer	M6×20 S1 S	2
		20	3MHS-11042	00.02.03.16.0600	handle bar		1
		21	3MHS-11043	01.51.02.10.39011.01	screw	ST3.9×11 F型	2

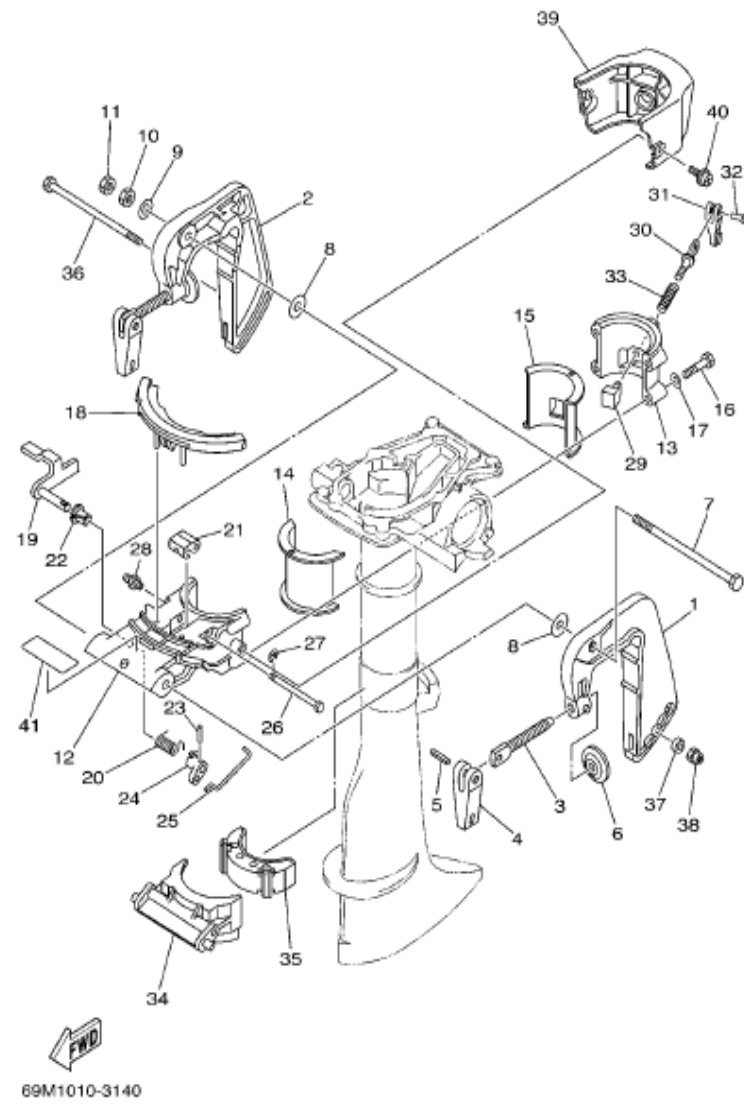
FIG.12 STEERING 操纵系统总成		NO.	PIONEER CODE	YAMAHA CODE		PCS	
			154-12000	00.99.25.16.0100	HANDLE STEERING ASSY	румпель в сборе	
		1	154-12001	00.06.25.04.0700	HANDLE, STEERING	корпус румпеля	1
		2	154-12002	00.03.25.09.1900	DAMPING BUSH		1
		3	154-12003	00.02.25.09.1200	INNER BUSH	φ29.2×φ30.8×16.2	1
		4	154-12004	00.02.25.09.1300	OUTER BUSH	φ28×φ31×16.2	1
		5	154-12005	00.05.25.11.0500	WASHER	φ31.2×φ43×1	2
		6	154-12006	00.05.25.11.0600	WAVE WASHER	φ31.5×φ43×t1.5-3.5	1
		7	154-12007	00.05.25.11.0700	GASKET	φ31.2×φ49×1.2	1
		8	154-12008	00.05.25.11.0800	PRESS PLATE	φ49×4	1
		9	15FMH-16026	01.51.03.01.08025.01	BOLT	M8×25	1
		10	15FMH-11013	00.02.15.16.0600	INNER BUSH		1
		11	15FMH-11016	00.03.15.16.0100	CONTROL HANDLE		1
		12	15FMH-11014	00.10.15.16.0100	LABEL		1
		13	15FMH-11015	01.51.10.13.16005.01	RIVET	1.6×5	1
		14	15FMH-11019	00.09.15.16.0100	SPRING, COMPRESSION	φ14.6×φ2.4×18.4	1
		15	15FMH-07002-2	01.51.00.07.00010.02	WASHER	18×10×0.8	2
		16	15FMH-11017	01.51.01.06.05025.01	SCREW	M5×25	1
		17	15FMH-11020	00.02.15.16.0700	BUSH		1
		18	15FMH-11021	00.02.15.16.0800	THROTTLE SHAFT ASSY		1
		19	15FMH-11023	00.05.15.16.0300	cover board	31.5×14.5×1.5	1
		20	15FMH-11024	01.51.01.03.05010.01	SCREW	M5×10	2
		21	15FMH-11009	00.02.15.16.0400	THROTTLE LOCKING HANDLE		1
		22	15FMH-11011	00.02.15.16.0500	THROTTLE LOCKING PLATE		1
		23	5MHS-09012	01.51.07.03.12010.01	CLIP PIN	1.2×10	1
24	154-12024	00.12.25.02.0600	THROTTLE WIRE ASSY		1		

FIG.13 CONTROL 控制系统

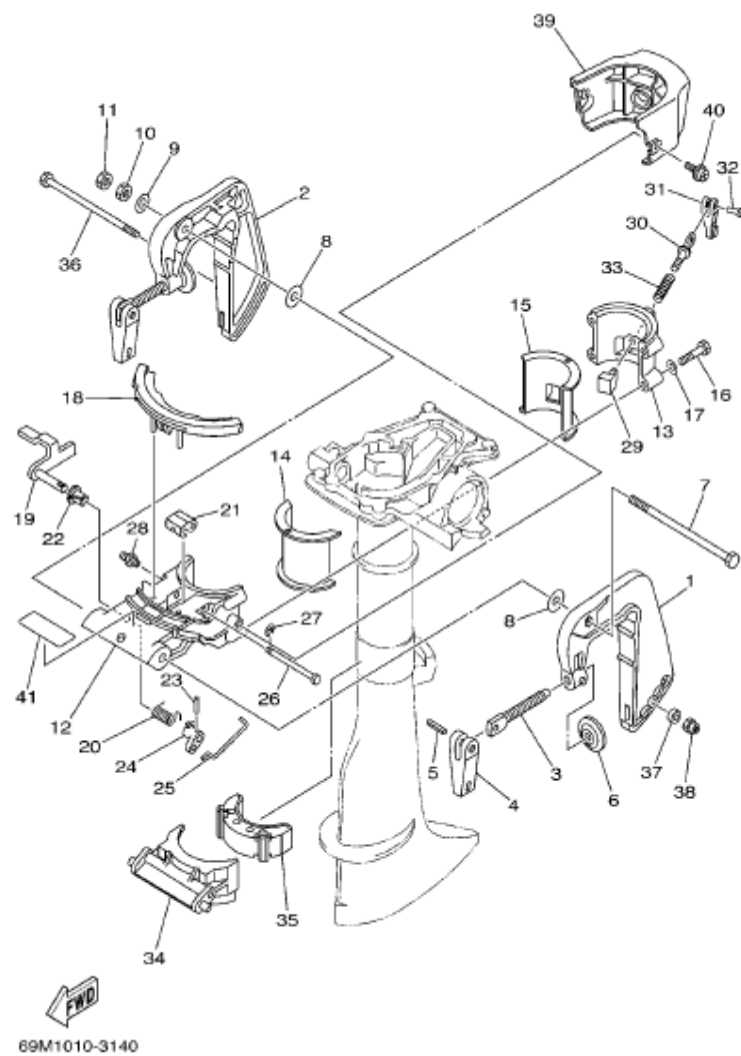


NO.	PIONEER CODE	YAMAHA CODE			PCS
1	154-13001	00.02.25.09.1400	SHIFT HANDLE		1
2	562-15006	00.03.06.18.0100	O ring	(内径)φ8Xφ2	2
3	3MHS-11028	01.51.14.01.07938.01	steel ball	8	1
4	3MHS-11029	00.09.03.16.0100	SPRING, COMPRESSION		1
5	154-13005	00.08.25.19.0800	bush	φ12×φ16×37	1
6	154-13006	00.05.25.11.0900	SHIFT ARM		1
7	154-13007	00.05.25.11.0200	WASHER		1
8/9	865-02012	01.51.11.01.05012.01	BOLT WITH WASHER	M5×12	1
10	154-13010	00.09.25.19.0600	UPPER SHIFT HANDLE	φ5.3×376	1
11	3MHS-11034	01.51.00.07.00005.01	WASHER	5.4×10×1	1
12	5MHS-09012	01.51.07.03.12010.01	PIN	1.2×10	1
13	5MHS-09038	00.08.05.16.0100	SHIFT connection block 1		1
14	5MHS-09039	00.08.05.16.0200	SHIFT connection block 2		1
15	15FMH-02025	01.51.11.01.06020.01	BOLT WITH WASHER	M6×20 S1 S	1
16	3MHS-11039	00.09.03.16.0300	LOWER SHIFT ASSY		1
17	3MHS-11040	01.51.07.02.25014.01	PIN	2.5X14	1

FIG. 14 BRACKET 托架

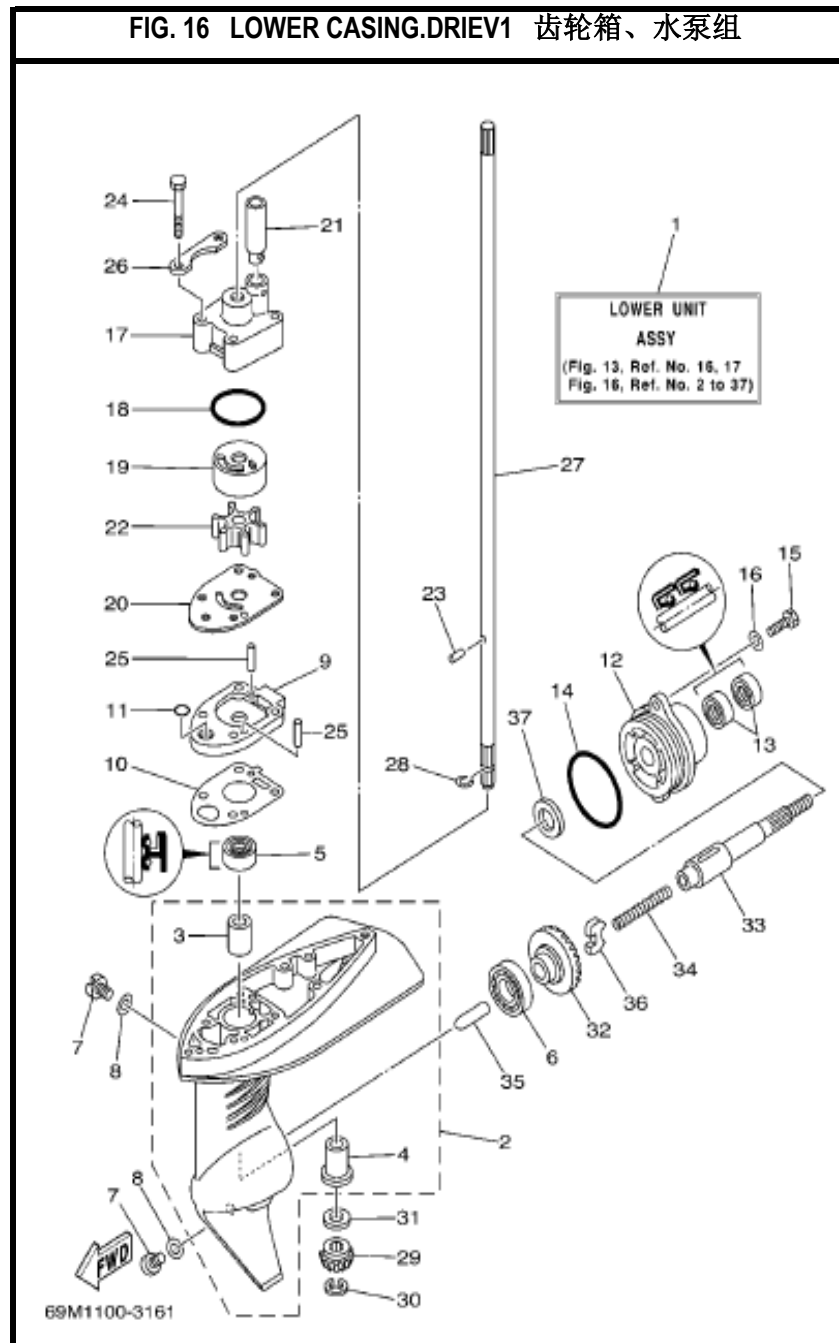


NO.	PIONEER CODE	YAMAHA CODE			PCS
1	154-14001	00.06.25.04.0800	Left bracket		1
2	154-14002	00.06.25.04.0900	Right bracket		1
3	3MHS-15013	00.08.03.19.0100	locking shaft	M10×57	2
3-1	15FMH-13011-1	01.51.00.04.05135.01	bolt	M5×13.5	2
4	15FMH-13009	00.02.15.19.0100	locking handle		2
5	15FMH-13010	01.51.10.14.40022.01	revit	4X22	2
6	15FMH-13012	00.05.15.19.0100	locking plate		2
7	5MHS-10017	01.51.03.02.08135.01	bolt	M8×135-b20-S12	1
8	372-07011	01.51.06.03.00008.01	washer	8	2
9	154-14009	01.51.00.07.00085.05	washer	8	1
10/11	15FMH-11008	01.51.05.08.00008.01	locking nut	M8-S12	1
12	154-14012	00.06.25.04.1000	big rotary support		1
13	154-14013	00.06.25.04.1100	small rotary support		1
14	154-14014	00.02.25.09.1500	big rotary support bush		1
15	154-14015	00.02.25.09.1600	big rotary support bush		1
16/17	15FMH-02018	01.51.11.01.06030.01	bolt with washer	M6×30	4
18	154-14018	00.03.25.09.2000	rubber		1
19	154-14019	00.05.25.11.1000	lifted support	t=5	1
20	154-14020	00.09.25.19.0200	lifted snap		1
21	154-14021	00.02.25.09.1700	rotate pad		1
22	15FMH-11020	00.02.15.16.0700	bush		1
23	154-14023	01.51.07.01.20010.02	pin	2×10	1

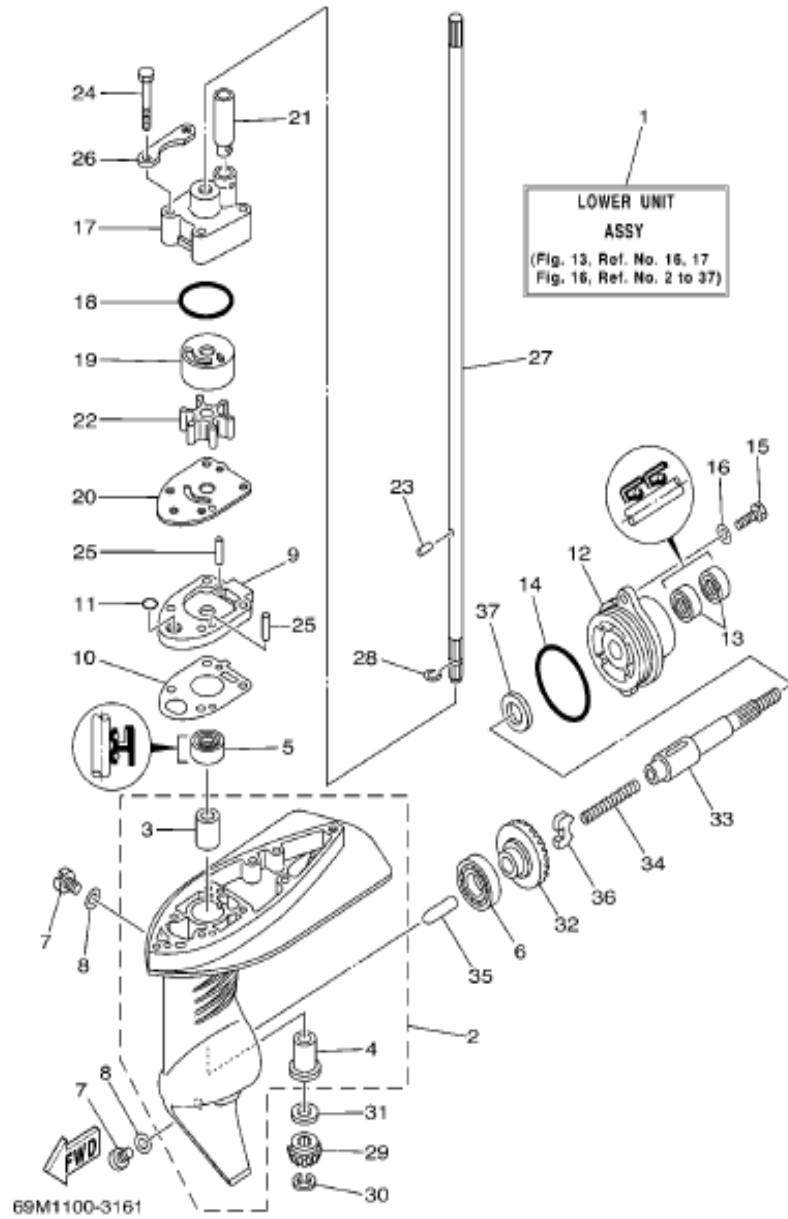


24	154-14024	00.02.25.09.1800	lifted block		1
25	154-14025	00.09.25.19.0300	lifted shaft	Φ3×57	1
26	154-14026	00.08.25.19.0900	latch	Φ5×68	1
27	15FMH-13051	01.51.09.03.00004.01	clip	4	1
28	15FMH-14001	01.51.13.01.00006.01	primer bulb	M6	1
29	154-14029	00.03.25.09.2100	locking pad		1
30	154-14030	00.08.25.19.0100	locking shaft	M6×16-51	1
31	5MHS-10051	00.02.05.20.0400	swerve handle		1
31-1	3MHS-01026	00.02.03.06.0500	male latch		1
31-2	3MHS-01027	00.02.03.06.0600	female latch		1
32	15FMH-01004-1	01.51.10.12.40010.01	revit	4X10	1
33	154-14033	00.09.25.19.0100	press spring	Φ6.6×Φ9×26	1
34	154-14034	00.02.25.09.1900	lower bracket		1
35	154-14035	00.03.25.09.2200	lower bracket damping		1
35-1	154-14035-1	00.02.25.09.3000			1
36	154-14036	01.51.03.02.06125.01	bolt	M6X125	1
37	154-14037	01.51.00.07.00006.06	Thick washer	Φ6.2×Φ12×3.5	1
38	15FMH-10014	01.51.05.08.00006.01	nut	M6	1
39	154-14039	00.02.25.09.2000	cover		1
40	154-14040	01.51.11.01.06016.04	BOLT WITH WASHER	M6×16	2

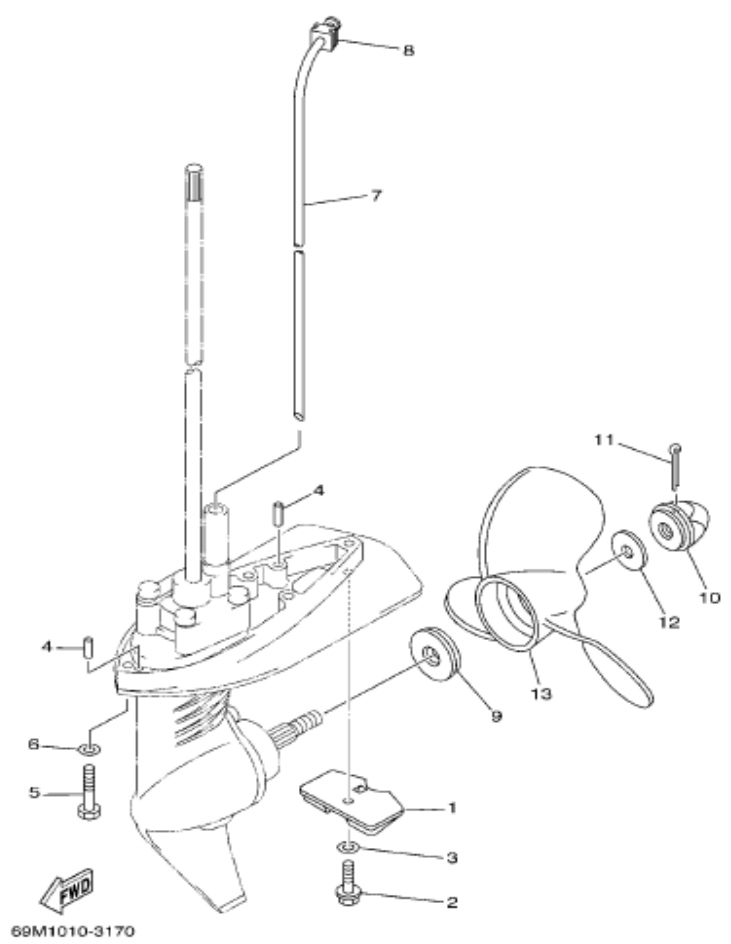
FIG. 15 UPPER CASING 水上装置壳体		NO.	PIONEER CODE	YAMAHA CODE		PCS	
		1	154-15001	00.06.25.04.1200	CASING, MIDDLE	1	
		1-1	562-02014	00.08.06.04.0200	WATER PUMP JOINT	1	
		2	5MHS-10009	00.03.05.21.0100	RUBBER BUSH	2	
		3	154-15003	00.02.25.09.2100	CONTROL HANDLE COVER	1	
		4	154-08019	01.51.11.06.05008.02	BOLT WITH WASHER	M5×8	1
		5	154-15005	00.07.25.02.0500	GASKET		1
		6	15FMH-16018	01.51.07.05.40012.01	PIN	4X12	2
		7	PNFM40E-02029	01.51.11.01.06035.01	BOLT WITH WASHER	M6×35	6
		8	15FMH-14001	01.51.13.01.00006.01	PRIMER BULB	M6	1
		9	154-15009	00.02.25.09.2200	exhaust hood		1
		10	154-15010	00.03.25.09.2300	Rubber washer	T=1	1
11	154-14040	01.51.11.01.06016.04	Bolt with washer	M6X16	1		



NO.	PIONEER CODE	YAMAHA CODE			PCS
1	154-16001	00.99.25.23.0100	Lower unit assy	редуктор в сборе	
2	3MHS-16002	00.06.03.23.0100	lower unit	корпус редуктора	1
3	3MHS-16004	00.08.03.23.0200	BUSHING, DRIVE SHAFT	φ 17X φ 9. 8X20	1
4	3MHS-16003	00.08.03.23.0100	BUSHING, DRIVE SHAFT	φ 17X φ 14X22	1
5	3MHS-16008	00.03.03.23.0100	oil seal	φ 9. 8X φ 24X9	1
6	3MHS-16009	1.51.12.02.16003.0	bearing	φ 35X φ 17X8	1
7	15FMH-16008	1.51.00.04.08084.0	Oil drain bolt (without magnetism)	M8×8.4 一字槽	1
	PNFM40E-17006	1.51.00.04.08013.0	Oil drain bolt (with magnetism)	M8×13 一字槽	1
8	15FMH-16009	00.02.15.23.0200	Oil brain bolt washer	φ 8X φ 13X2	2
9	3MHS-16016	00.06.03.23.0200	water pump seat		1
10	3MHS-16017	00.07.03.23.0100	gasket	0.8厚纸垫	1
11	3MHS-16018	00.03.03.23.0200	Seal oil		1
12	3MHS-16019	00.06.03.23.0300	bearing block		1
12-1	3MHS-16019-1	00.08.03.23.0300	BUSHING, DRIVE SHAFT	φ 17X φ 13X12	1
13	5MHS-11020	00.03.05.23.0100	Seal oil	φ 13*φ 22*7	2
14	3MHS-16021	00.03.03.23.0400	O ring	φ 47. 5X φ 3. 6	1
15/16	15FMH-01008	1.51.11.01.06016.0	BOLT WITH WASHER	M6X16	2
17	3MHS-16024	00.02.03.23.0100	HOUSING, WATER PUMP		1
18	3MHS-16025	00.03.03.23.0500	O ring	φ 33X φ 2	1
19	3MHS-16026	00.05.03.23.0200	INSERT, CARTRIDGE		1
20	3MHS-16027	00.05.03.23.0300	OUTER PLATE, CARTRIDGE		1
21	3MHS-16028	00.03.03.23.0600	WATER, SEAL		1
22	3MHS-16029	00.03.03.23.0700	IMPELLER		1
23	3MHS-16030	01.51.07.06.35007	PIN	φ 3. 5X7	1



24	3MHS-16031	1. 51. 03. 02. 06040. 0	BOLT	M6X40 b=20	4
25	3MHS-16032	1. 51. 07. 05. 40018. 0	PIN	4h8x18. 3	2
26	3MHS-16033	00. 05. 03. 23. 0400	GASKET		2
27	154-16027	00. 08. 25. 19. 0200	SHAFT, DRIVE		1
28	3MHS-16037	00. 09. 03. 23. 0200	STEEL SNAP	φ 8X φ 0. 9	1
29	3MHS-16038	00. 08. 03. 23. 0500	OPINION		1
30	PNFM40E-21010	1. 51. 09. 03. 00006. 0	SNAP	6	1
31	3MHS-16040	1. 51. 12. 06. 10122. 0	WASHER	φ 17x φ 10. 1x2. 2	1
32	3MHS-16041	00. 08. 03. 23. 0600	FORWARD GEAR		1
33	3MHS-16042	00. 08. 03. 23. 0700	PROPELLER SHAFT		1
34	5MHS-11046	00. 09. 05. 23. 0100	SPRING, COMPRESSION		1
35	3MHS-16044	00. 08. 03. 23. 0800	PLUNGER, SHIFT	φ 7x25. 5	1
36	3MHS-16045	00. 08. 03. 23. 0900	CLUTCH, DOG		1
37	3MHS-16047	1. 51. 12. 06. 13510. 0	WASHER	φ 18X φ 13. 5X1	1
38	3MHS-16010	00. 05. 03. 23. 0100	SHIM (0. 05)	装在16003轴承底	
	3MHS-16010-1	00. 05. 03. 23. 0500	SHIM (0. 1)	装在16003轴承底	
	3MHS-16010-2	00. 05. 03. 23. 0600	SHIM (0. 2)	装在16003轴承底	
	3MHS-16010-3	00. 05. 03. 23. 0101	SHIM(0. 02)	装在16003轴承底	
	3MHS-16010-4	00. 05. 03. 23. 0102	SHIM (0. 02)	装在16003轴承底	

	NO.	PIONEER CODE	YAMAHA CODE			PCS
 <p data-bbox="445 1092 563 1113">69M1010-3170</p>		154-17000	00.99.25.23.0101	PROPELLER		
	1	5MHS-11007	00.06.05.23.0200	ANODE		1
	2	15FMH-17011	01.51.03.05.06030.01	BOLT	M6X30	1
	3	15FMH-17012	01.51.06.06.00006.02	WASHER	6	1
	4	15FMH-16018	01.51.07.05.40012.01	PIN	4X12	2
	5/6	15FMH-02018	01.51.11.01.06030.01	BOLT WITH WASHER	M6x30	3
	7	154-17007	00.08.25.19.1200	INLET WATER PIPE	φ6.2x460	1
	8	154-17008	00.03.25.09.2400	RUBBER TUBE	φ6.2×φ9.5×7	1
	9	5MHS-11049	00.08.05.23.1200	PROPELLER SHAFT BUSH		1
	10	5MHS-11050	00.02.05.23.0300	PROPELLER NUT		1
	11	3MHS-16049	01.51.07.03.25030.01	PIN	2.5X30	1
	12	PNFM40E-12011	01.51.00.07.00082.01	WASHER	φ8.3Xφ26X1.5	1
	13	154-17013	00.06.25.04.1300	PROPELLER ASSY (5.5INCH)		1